



**Estudio comparativo de las tarifas de energía eléctrica residenciales en la Argentina**

**Informe Nro. 7**

En nuestro país existe una diversidad de esquemas tarifarios como resultado de la configuración federal de la regulación del sector eléctrico. Así, salvo en las áreas atendidas por las distribuidoras Edesur y Edenor, en el resto del país la regulación del sector se encuentra bajo la órbita provincial.

Así también, hacia dentro de cada provincia la estructura también varía. Algunas provincias presentan una única empresa distribuidora que atiende en todo el territorio de la misma, otras comparten la prestación del servicio con cooperativas y, en otras la distribución de la electricidad se encuentra atendida exclusivamente por cooperativas. Esta realidad algunas veces lleva a que hacia dentro de una provincia existan diferentes cuadros tarifarios.

El presente informe expone los niveles tarifarios de las principales empresas distribuidoras de energía eléctrica de cada provincia<sup>1</sup>. La información fue recopilada de las empresas distribuidoras, ministerios, secretarías y entes provinciales y de la secretaría de energía de la nación y se consideró el último cuadro tarifario publicado por cada uno de ellos. Se trabajó sobre niveles estándares de consumo para homogeneizar la información y poder comparar los precios de una provincia con otra. Asimismo, todos los valores fueron considerados antes de impuestos.

Si bien el presente informe compara el gasto residencial en energía eléctrica en las diferentes provincias sin realizar un detalle de sus componentes<sup>2</sup>, en principio el costo de la energía no produce una distorsión significativa en el gasto en energía eléctrica de los diferentes usuarios residenciales del país, sino que las diferencias se encuentran más bien asociadas a los márgenes de distribución.

A continuación se presenta la información actualizada al mes de Diciembre de 2013, se exponen en primer lugar los cuadros comparativos del gasto residencial en energía eléctrica para diferentes niveles de consumo por provincia y luego se presenta la información detallada de cada una.

---

<sup>1</sup> La provincia de Corrientes no forma parte de este informe ya que el último cuadro tarifario publicado corresponde al año 2008.

<sup>2</sup> Energía, potencia, transporte y distribución.



**Contenido**

I. Gasto en pesos por consumo de energía eléctrica residencial antes de impuestos. ....	4
I. a) Gráfico comparativo provincial para un consumo de energía eléctrica de 500 kwh por bimestre CON subsidio del Estado Nacional. ....	4
I. b) Gráfico comparativo provincial para un consumo de energía eléctrica de 500 kwh por bimestre SIN subsidio del Estado Nacional. ....	5
c) Gráfico comparativo provincial para un consumo de energía eléctrica de 1.100 kwh por bimestre CON subsidio del Estado Nacional. ....	6
I. d) Gráfico comparativo provincial para un consumo de energía eléctrica de 1.100 kwh por bimestre SIN subsidio del Estado Nacional. ....	7
I. e) Gráfico comparativo provincial en pesos para un consumo de energía eléctrica de 500 kwh por bimestre con y sin subsidio del Estado Nacional. ....	8
I. f) Información de la empresa seleccionada para cada provincia y el período al cual corresponde el cuadro tarifario de cada una. ....	9
I. g) Mapa comparativo provincial en pesos para un consumo de energía eléctrica de 500 kwh por bimestre con subsidio ....	10
I. h) Mapa comparativo provincial en pesos para un consumo de energía eléctrica de 1.100 kwh por bimestre con subsidio ....	11
II. Ficha técnica distribuidoras provinciales .....	12
San Juan .....	12
Jujuy .....	13
Santa Fe .....	14
Córdoba .....	16
Misiones .....	17
Chaco .....	18
La Rioja .....	19
Entre Ríos .....	20
Mendoza .....	21
Ciudad autónoma de Buenos Aires .....	22
Salta .....	23
Catamarca .....	24

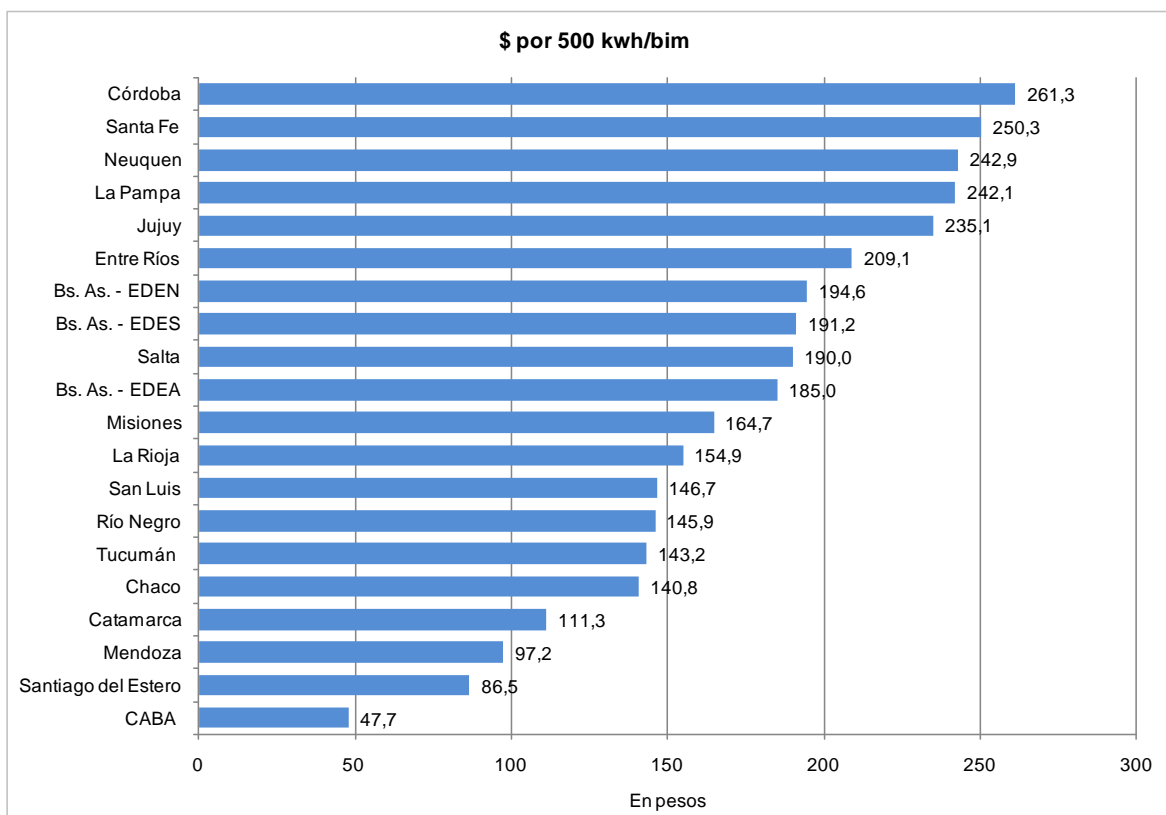


Chubut .....	25
Neuquén .....	26
Río Negro.....	27
Santiago del Estero.....	28
Tucumán.....	29
Buenos Aires.....	30
Formosa.....	33
Tierra del Fuego.....	34
Santa Cruz .....	35
La Pampa.....	36



**I. Gasto en pesos por consumo de energía eléctrica residencial antes de impuestos.**

**I. a) Gráfico comparativo provincial para un consumo de energía eléctrica de 500 kwh por bimestre CON subsidio del Estado Nacional.**



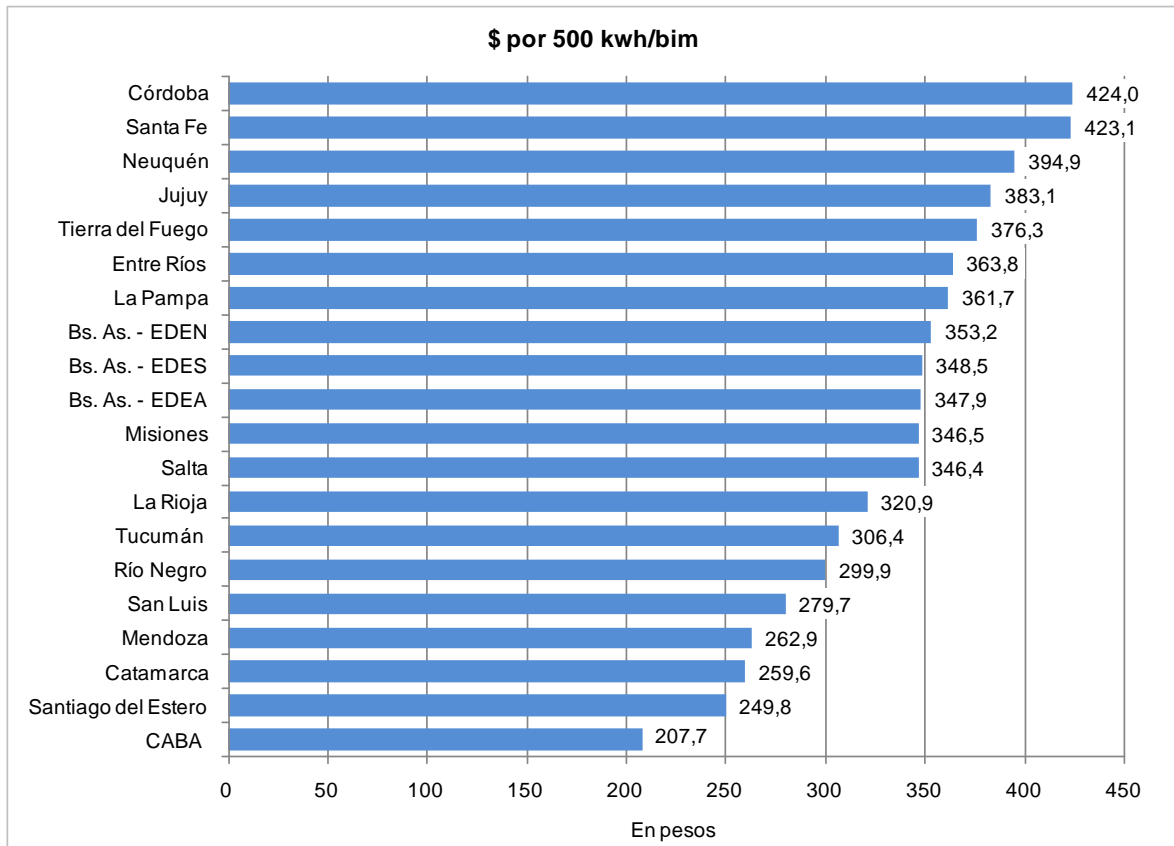
**ACLARACIÓN**

Las siguientes provincias no forman parte de la presente comparación debido a cuentan con cuadros tarifarios no correspondientes al período en estudio:

- Formosa: último cuadro tarifario publicado correspondiente a enero de 2013.
- San Juan: último cuadro tarifario publicado correspondiente a octubre de 2013 existiendo uno posterior vigente a partir de noviembre.
- Santa Cruz: último cuadro tarifario publicado correspondiente a enero de 2012.
- Chubut: el cuadro tarifario publicado corresponde a octubre de 2013 y se desconoce si es el vigente.

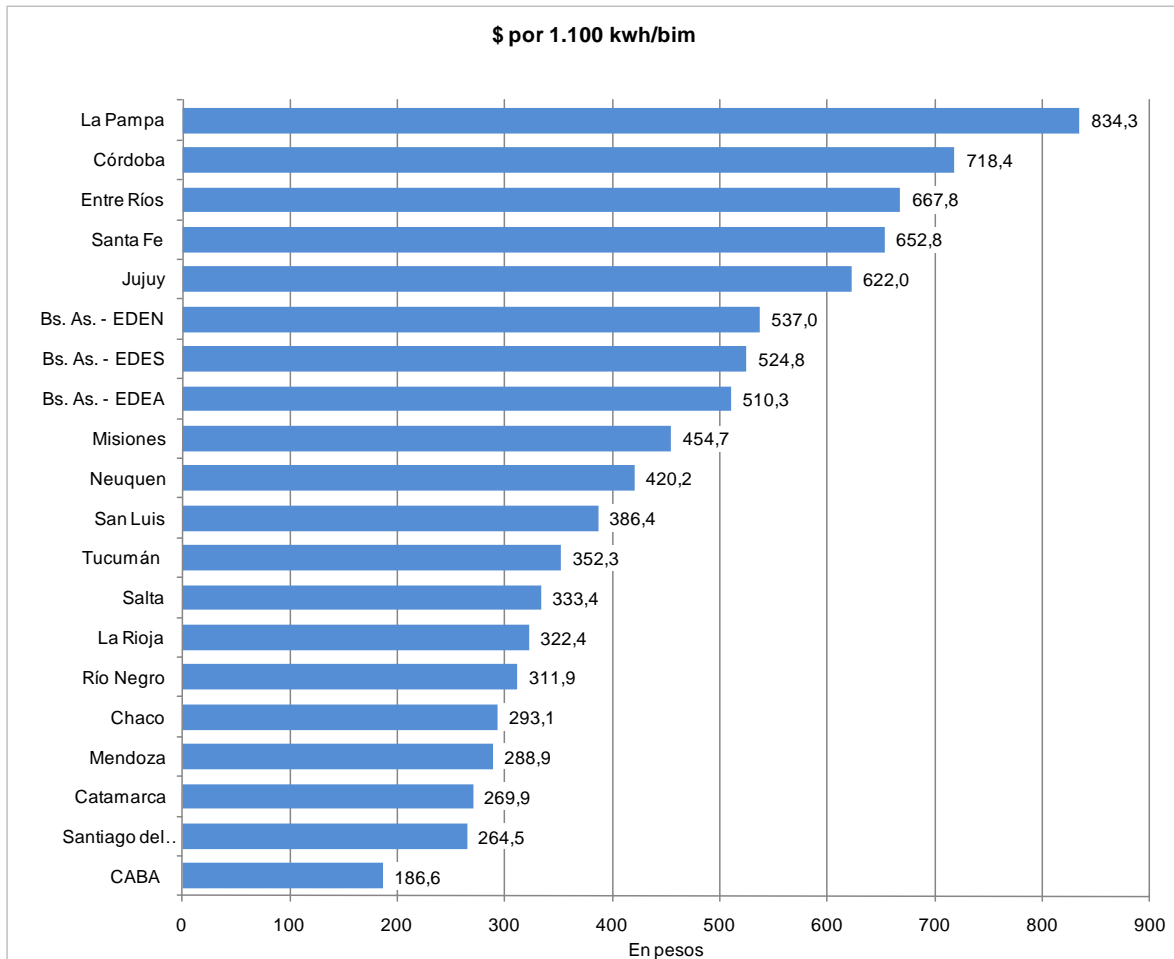


**I. b) Gráfico comparativo provincial para un consumo de energía eléctrica de 500 kwh por bimestre SIN subsidio del Estado Nacional.**



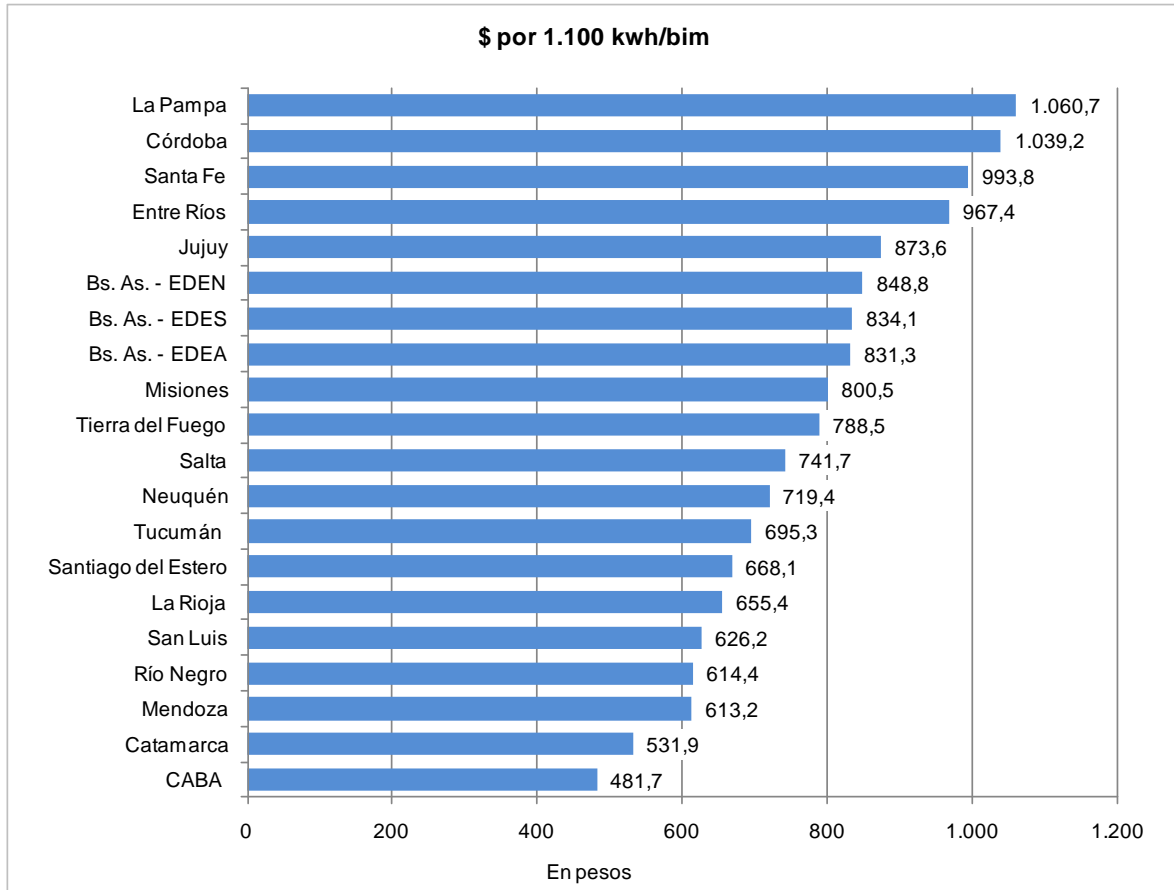


c) Gráfico comparativo provincial para un consumo de energía eléctrica de 1.100 kwh por bimestre CON subsidio del Estado Nacional.



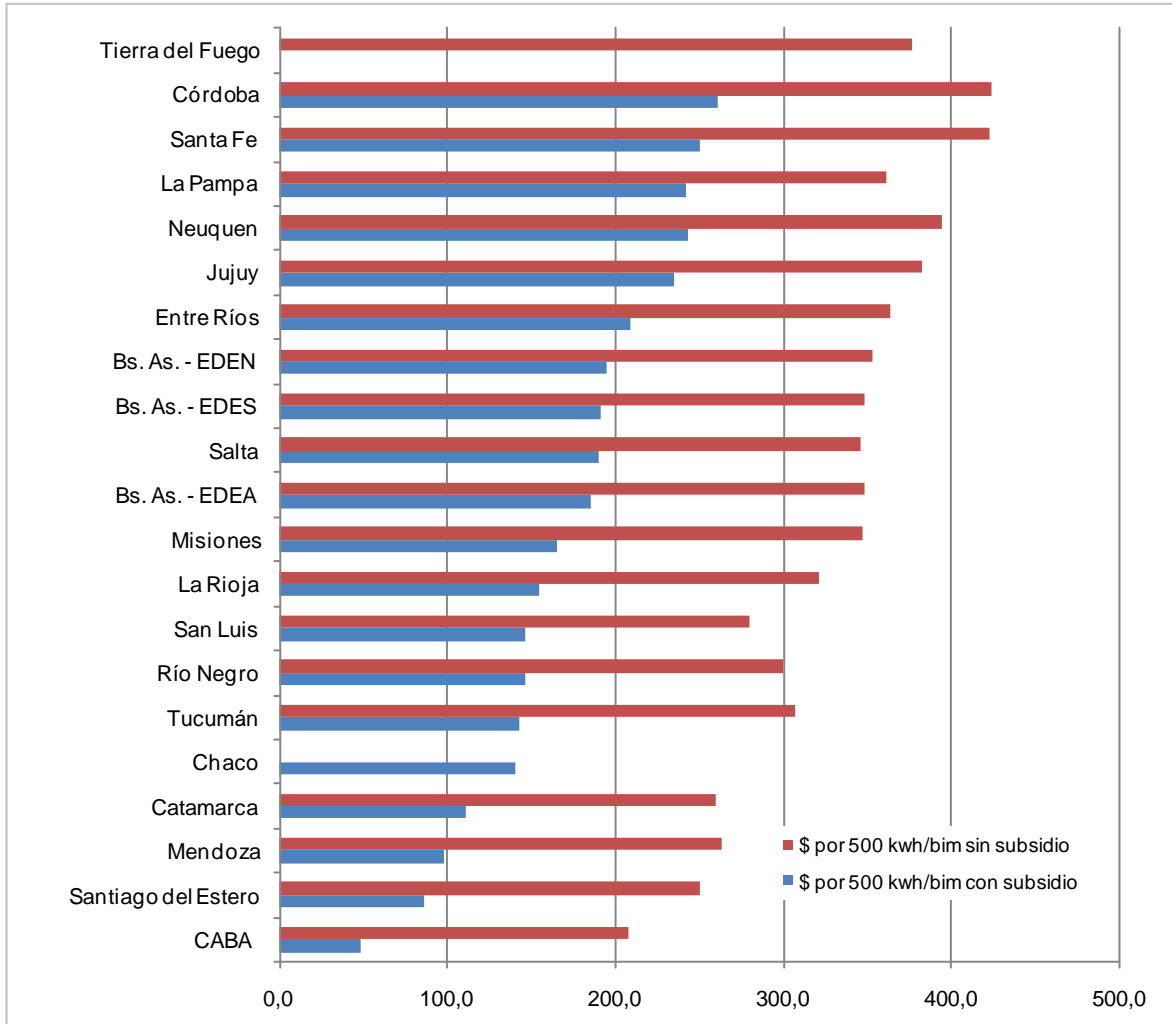


**I. d) Gráfico comparativo provincial para un consumo de energía eléctrica de 1.100 kwh por bimestre SIN subsidio del Estado Nacional.**





**I. e) Gráfico comparativo provincial en pesos para un consumo de energía eléctrica de 500 kwh por bimestre con y sin subsidio del Estado Nacional.**







I. f) Información de la empresa seleccionada para cada provincia y el período al cual corresponde el cuadro tarifario de cada una.

Provincia/Región	\$ por 500 kwh/bim con subsidio	\$ por 500 kwh/bim sin subsidio	Fecha cuadro tarifario	Empresa distribuidora
CABA	47,7	207,7	Vigente	EDESUR
Santiago del Estero	86,5	249,8	dic-13	EDESE SA
Mendoza	97,2	262,9	dic-13	EDEMSA
Catamarca	111,3	259,6	Vigente	EDECAT
Formosa	121,5	316,5	ene-13	REFSA SA
Chaco	140,8	-	Vigente	SECHEEP
Tucumán	143,2	306,4	Vigente	EDE TSA
Río Negro	145,9	299,9	dic-13	EDERSA
San Luis	146,7	279,7	Vigente	EDESAL SA
La Rioja	154,9	320,9	dic-13	EDELAR
San Juan	155,3	307,0	oct-13	ESJ
Misiones	164,7	346,5	vigente	EMSA
Bs. As. - EDEA	185,0	347,9	vigente	EDEA SA
Salta	190,0	346,4	dic-13	EDESA
Bs. As. - EDES	191,2	348,5	Vigente	Buenos Aires
Bs. As. - EDEN	194,6	353,2	Vigente	Buenos Aires
Santa Cruz	198,6	-	ene-12	SPSE
Entre Ríos	209,1	363,8	dic-13	ENERSA
Jujuy	235,1	383,1	dic-13	EJE SA
Neuquen	242,9	394,9	Vigente	EPEN
La Pampa	242,1	361,7	Vigente	APE
Santa Fe	250,3	423,1	dic-13	EPE SF
Córdoba	261,3	424,0	dic-13	EPEC
Chubut	267,5	437,9	oct-13	Cooperativa de Servicios Públicos y Vivienda de Rawson Ltda.
Tierra del Fuego	s/d	376,3	dic-13	DPE

Vigente: el cuadro tarifario no se modificó desde el último publicado.



I. g) Mapa comparativo provincial en pesos para un consumo de energía eléctrica de 500 kwh por bimestre con subsidio<sup>3</sup>.



<sup>3</sup> Para la provincia de Buenos Aires se tomó el promedio de las distribuidoras: EDEN S.A, EDEA S.A Y EDES S.A.



I. h) Mapa comparativo provincial en pesos para un consumo de energía eléctrica de 1.100 kwh por bimestre con subsidio<sup>4</sup>.



<sup>4</sup> Para la provincia de Buenos Aires se tomó el promedio de las distribuidoras: EDEN S.A, EDEA S.A Y EDES S.A.



**II. Ficha técnica distribuidoras provinciales**

**San Juan**

**Empresa:** Energía San Juan S.A.

**Propiedad:** Privada.

**Web:** www.energiasanjuan.com.ar

**Ente Regulador:** Ente Provincial Regulador de la Electricidad de San Juan (EPRE).

**Observaciones:** El cuadro tarifario es único para toda la provincia excepto para el departamento Caucete que registra mínimas diferencias (Información otorgada por el EPRE).

**Cuadro tarifario: Octubre 2013**

Existe un cuadro posterior pero no se encuentra publicado.

Consumo bimestral	Cargo fijo \$/bim	Cargo variable \$/kwh	
		c/ subsidio	s/ subsidio
Hasta 220 kw h	8,73	0,3357	0,6392
de 220 a 580 KWh	31,18	0,2482	0,5517
de 580 a 1,000 kw h	70,71	0,2092	0,5127
de 1.000 a 1.400 kw h	70,71	0,2412	0,5126
de 1.400 a 2.800 kw h	70,71	0,2721	0,5126
mayor a 2.800 kw h	70,71	0,3361	0,5126

**Gasto bimestral en pesos para distintos niveles de consumo**

Consumo Kwh/Bim	CF	c/ subsidio		s/ subsidio	
		CV	CF + CV	CV	CF + CV
160	8,7	53,7	62,4	102,3	111,0
200	8,7	67,1	75,9	127,8	136,6
350	31,2	86,9	118,1	193,1	224,3
500	31,2	124,1	155,3	275,9	307,0
650	70,7	136,0	206,7	333,3	404,0
1.100	70,7	265,3	336,0	563,9	634,6
1.600	70,7	435,4	506,1	820,2	890,9
2.200	70,7	598,6	669,3	1.127,7	1.198,4
3.000	70,7	1.008,3	1.079,0	1.537,8	1.608,5



**Jujuy**

**Empresa:** EJE S.A.

**Propiedad:** Privada.

**Web:** www.ejesa.com.ar

**Ente Regulador:** Superintendencia de Servicios Públicos y Otras Concesiones (SUSEPU).

**Observaciones:** El cuadro tarifario es único, aunque tienen otro cuadro tarifario para el mercado “disperso” que se abastece con energía propia (información brindada por SUSEPU)

**Cuadro tarifario: Diciembre 2013**

Consumo mensual		Cargo fijo \$/mes	Cargo variable en \$/Kwh	
			c/ subsidio	s/ subsidio
Hasta 190 Kw h	Primeros 190 kw h/mes	21,16	0,3063	0,6385
De 191 a 300 Kw h	Primeros 190 kw h/mes	21,16	0,3425	0,6385
	Excedentes a 190 kw h/mes		0,5217	0,8175
De 301 a 500 Kw h	Primeros 190 kw h/mes	21,16	0,3779	0,6385
	Excedentes a 190 kw h/mes		0,5570	0,8175
De 501 a 700 KWh	Primeros 190 kw h/mes	21,16	0,4097	0,6385
	Excedentes a 190 kw h/mes		0,5889	0,8175
De 701 a 1.400 kw h	Primeros 190 kw h/mes	21,16	0,4439	0,6385
	Excedentes a 190 kw h/mes		0,6230	0,8175
Mayor a 1.400 kw h	Primeros 190 kw h/mes	21,16	0,5075	0,6385
	Excedentes a 190 kw h/mes		0,6867	0,8175

**Gasto bimestral en pesos para distintos niveles de consumo**

Consumo Kwh/Bim	CF	c/ subsidio		s/ subsidio	
		CV	CF + CV	CV	CF + CV
160	42,3	49,0	91,3	102,2	144,5
200	42,3	61,3	103,6	127,7	170,0
350	42,3	107,2	149,5	223,5	265,8
500	42,3	192,8	235,1	340,7	383,1
650	42,3	294,0	336,3	463,4	505,7
1.100	42,3	579,7	622,0	831,2	873,6
1.600	42,3	928,7	971,1	1.240,0	1.282,3
2.200	42,3	1.302,5	1.344,9	1.730,5	1.772,8
3.000	42,3	1.992,0	2.034,3	2.384,5	2.426,8



**Santa Fe**

**Empresa:** Empresa Provincial de la Energía de Santa Fe (EPE SF).

**Propiedad:** Provincial.

**Web:** www.epe.santafe.gov.ar

**Ente Regulador:** Empresa Provincial de la Energía de Santa Fe.

**Observaciones:** El cuadro tarifario provincial es único.

**Cuadro tarifario: Diciembre 2013**

Consumo mensual	Cargo fijo \$/mes	Cargo variable \$/kwh					
		c/ subsidio			s/ subsidio		
		primeros 60 kwh/mes	Siguientes 60 kwh/mes	Excedente de 120 kwh/mes	primeros 60 kwh/mes	Siguientes 60 kwh/mes	Excedente de 120 kwh/mes
Hasta 120 kw h/mes	15,08569	0,19352	0,25664		0,53914	0,60226	
De 120 a 500 kw h/mes	25,09464	0,22570	0,28820	0,53237	0,57132	0,63382	0,87799
De 120 a 700 kw h/mes	25,09464	0,30125	0,36377	0,60794	0,61124	0,67376	0,91793
De 120 a 1.400 kw h/mes	25,09464	0,37431	0,43682	0,68100	0,64984	0,71235	0,95653
Desde 120 a más de 1.400 kw h/mes	25,09464	0,52548	0,58799	0,83217	0,72974	0,79225	1,03643

**Gasto bimestral en pesos para distintos niveles de consumo**

Consumo Kw h/Bim	CF	c/ subsidio		s/ subsidio	
		CV	CF + CV	CV	CF + CV
160	30,2	33,5	63,7	88,8	119,0
200	30,2	43,8	73,9	112,9	143,0
350	50,2	120,2	170,4	241,2	291,4
500	50,2	200,1	250,3	372,9	423,1
650	50,2	279,9	330,1	223,7	273,9
1.100	50,2	602,6	652,8	943,6	993,8
1.600	50,2	1.023,5	1.073,7	1.464,3	1.514,5
2.200	50,2	1.432,1	1.482,3	2.038,3	2.088,5
3.000	50,2	2.430,4	2.480,6	3.043,2	3.093,4



**San Luis**

**Empresa:** Empresa Distribuidora de Electricidad de San Luis S.A. (EDESAL SA).

**Propiedad:** Privada.

**Web:** www.edesalenergia.com.ar

**Ente Regulador:** Comisión Reguladora Provincial de la Energía Eléctrica (CRPEE).

**Observaciones:** Cuadro tarifario único.

**Cuadro tarifario: Vigente<sup>5</sup>.**

Consumo mensual	Cargo fijo \$/mes	Cargo variable \$/Kwh		
		s/ subsidio	subsidio	c/ subsidio
De 0 a 160 kw h/mes	5,5979	0,5396	-0,2660	0,2736
De 161 a 200 KWh/mes	11,7108	0,5016	-0,2661	0,2355
De 201 a 300 Kw h/mes	12,3175	0,5102	-0,2661	0,2441
De 301 a 500 kw h/mes	13,0759	0,5209	-0,2661	0,2548
De 501 a 700 kw h/mes	13,5815	0,5446	-0,2180	0,3266
De 701kWh hasta 1.400kWh	13,5815	0,5607	-0,1640	0,3967
Más de 1.400	14,0871	0,6088	-0,0784	0,5304

**Gasto bimestral en pesos para distintos niveles de consumo**

Consumo Kwh/Bim	CF	c/ subsidio		s/ subsidio	
		CV	CF + CV	CV	CF + CV
160	11,2	43,8	55,0	86,3	97,5
200	11,2	54,7	65,9	107,9	119,1
350	23,4	82,4	105,8	175,6	199,0
500	24,6	122,1	146,7	255,1	279,7
650	26,2	165,6	191,8	338,6	364,7
1.100	27,2	359,3	386,4	599,1	626,2
1.600	27,2	634,7	661,9	897,1	924,3
2.200	27,2	872,7	899,9	1.233,5	1.260,7
3.000	28,2	1.591,2	1.619,4	1.826,4	1.854,6

<sup>5</sup> Último cuadro aprobado por EDESAL con fecha de octubre de 2013.



**Córdoba**

**Empresa:** Empresa Provincial de Energía de Córdoba (EPEC).

**Propiedad:** Provincial.

**Web:** www.epec.com.ar

**Ente Regulador:** Ente Regulador de los Servicios Públicos (ERSEP).

**Observaciones:** No es el único cuadro tarifario en la provincia.

**Cuadro tarifario: Diciembre 2013.**

Consumo mensual	Cargo fijo mensual \$/mes	Cargo fijo transitorio para obras - AC \$/mes	Cargo variable \$/Kwh							
			c/ subsidio				s/ subsidio			
			Primeros 120kwh	Siguientes 80 kwh	Siguientes 300 kwh	Excedente de 500	Primeros 120 kwh	Siguientes 80 kwh	Siguientes 300 kwh	Excedente de 500 kwh
De 0 a 80 kw h/mes	10,4429	0,0000	0,2456				0,5711			
De 80 a 120 KWh/mes	10,5930	0,0000	0,2767				0,6022			
De 121 a 500 Kw h/mes	13,6285	1,8900	0,3637	0,5491	0,5511		0,6892	0,8746	0,8765	
De 500 a 700 kw h/mes	17,9523	2,4300	0,4477	0,6482	0,6654	0,6719	0,7393	0,9399	0,9571	0,9636
De 700 a 1,400 kw h/mes	17,9523	2,4300	0,5524	0,7520	0,7691	0,7755	0,8113	1,0109	1,0280	1,0345
Más de 1.400 kw h/mes	17,9523	2,4300	0,6473	0,8470	0,8641	0,8705	0,8818	1,0814	1,0985	1,1050

**Gasto bimestral en pesos para distintos niveles de consumo**

Consumo Kwh/Bim	CF	c/ subsidio		s/ subsidio	
		CV	CF + CV	CV	CF + CV
160	20,9	39,3	60,2	91,4	112,3
200	21,2	55,3	76,5	120,4	141,6
350	31,0	147,7	178,7	261,6	292,7
500	31,0	230,3	261,3	393,0	424,0
650	31,0	312,9	344,0	524,5	555,5
1.100	40,8	677,6	718,4	998,4	1.039,2
1.600	40,8	1.179,7	1.220,4	1.594,0	1.634,7
2.200	40,8	1.645,0	1.685,7	2.214,6	2.255,4
3.000	40,8	2.550,4	2.591,1	3.253,7	3.294,4





**Misiones**

**Empresa:** Electricidad de Misiones SA (EMSA).

**Propiedad:** Provincial (la mayoría del paquete accionario lo tiene la provincia y el resto el gobierno nacional).

**Web:** www.emsadigital.com.ar

**Cuadro tarifario: Vigente<sup>6</sup>.**

Consumo mensual	Cargo fijo \$/mes	Cargo variable en \$/Kwh						
		Primeros 30 kwh	Siguientes 90 kwh	Siguientes 80 kwh	Siguientes 300 kwh	Siguientes 200 kwh	Siguientes 700 kwh	Excedente de 1,400 kwh
		c/ subsidio						
De 0 a 500 kw h/mes		0,092	0,149	0,354	0,395			
30 kw h	10,36							
90 kw h	11,66							
80 kw h	15,54							
300 kw h	18,12							
De 500 a 700 KWh/mes	18,12	0,135	0,192	0,402	0,445	0,445		
De 700 a 1,400 Kw h/mes	20,71	0,181	0,238	0,451	0,494	0,494	0,494	
Más de 1.400 kw h/mes	20,71	0,271	0,329	0,55	0,596	0,596	0,596	0,596
		s/subsidio						
		0,458	0,514	0,716	0,757	0,755	0,755	0,753

**Gasto bimestral en pesos para distintos niveles de consumo**

Consumo Kwh/bim	CF	c/ subsidio		s/ subsidio	
		CV	CF + CV	CV	CF + CV
160	23,32	20,42	43,74	78,88	102,20
200	23,32	26,38	49,70	99,44	122,76
350	31,08	71,28	102,36	198,76	229,84
500	36,24	128,48	164,72	310,26	346,50
650	36,24	187,73	223,97	423,81	460,05
1.100	36,24	418,48	454,72	764,26	800,50
1.600	41,42	718,66	760,08	1.141,76	1.183,18
2.200	41,42	1.015,06	1.056,48	1.594,76	1.636,18
3.000	41,42	1.713,08	1.754,50	2.198,36	2.239,78

<sup>6</sup> Último cuadro aprobado por EMSA con fecha de noviembre de 2013.



**Chaco**

**Empresa:** Servicios Energéticos del Chaco Empresa del Estado Provincial (SECHEEP).

**Propiedad:** Provincial.

**Web:** www.secheep.gov.ar

**Ente Regulador:** Servicios Energéticos del Chaco Empresa del Estado Provincial (SECHEEP).

**Observaciones:** La empresa distribuidora no tiene publicado el cuadro tarifario sin subsidio. Según informó SECHEEP, para zonas urbanas el cuadro tarifario es único en la provincia.

**Cuadro tarifario: Vigente<sup>7</sup>.**

Consumo mensual	Cargo fijo \$/mes	Cargo variable en \$/kwh - Con Subsidio			
		Primeros 50kwh	Siguientes 100kwh	Siguientes 100kwh	Excedente de 250kwh
De 0 a 250 kw h/mes	22,2169	0,1360	0,1689	0,2451	0,2538
De 251 a 1,000 KWh/mes	22,2169	0,1360	0,1689	0,2451	0,2538
Más de 1.000 kw h/mes	24,2169	0,1360	0,1689	0,2451	0,2538

**Gasto bimestral en pesos para distintos niveles de consumo**

Consumo Kwh/Bim	CF	c/ subsidio	
		CV	CF + CV
160	44,43	23,73	68,17
200	44,43	30,49	74,92
350	44,43	59,64	104,07
500	44,43	96,40	140,83
650	44,43	134,47	178,90
1.100	44,43	248,68	293,11
1.600	44,43	375,58	420,01
2.200	48,43	527,86	576,29
3.000	48,43	730,90	779,33

<sup>7</sup> Último cuadro tarifario aprobado por Secheep con fecha del 28 de octubre de 2013.



**La Rioja**

**Empresa:** Empresa Distribuidora de Electricidad de la Rioja S. A. (EDELAR).

**Propiedad:** Privada.

**Web:** www.edelarenergia.com.ar

**Ente Regulador:** Ente Único de Control de Privatizaciones (E.U.Co.P.).

**Observaciones:** Cuadro tarifario único

**Cuadro tarifario: Diciembre 2013.**

Consumo mensual	Cargo fijo \$/mes	Cargo variable \$/kwh								
		s/ subsidio			Subsidio			Fondo Estabilizador Provincial		
		< a 200 kwh/m	Sig. 230 kwh/m	> a 430 kwh/m	< a 200 kwh/m	Sig. 230 kwh/m	> a 430 kwh/m	< a 200 kwh/m	Sig. 230 kwh/m	> a 430 kwh/m
Hasta 200 kw h/mes	5,60	0,6641			-0,3652			-0,0053		
De 200 a 430 kw h/mes	5,60	0,6641	0,4406		-0,3652	-0,1819		-0,0033	-0,0044	
Más de 430 kw h/mes	5,60	0,6641	0,4406	0,733	-0,3652	-0,1819	-0,3844	-0,0037	-0,004	-0,0323

**Gasto bimestral en pesos para distintos niveles de consumo**

Consumo Kw h/Bim	CF	c/ subsidio		s/ subsidio	
		CV	CF + CV	CV	CF + CV
160	11,20	46,98	58,18	106,26	117,46
200	11,20	58,72	69,92	132,82	144,02
350	11,20	102,76	113,96	232,44	243,64
500	11,20	143,67	154,87	309,70	320,90
650	11,20	181,82	193,02	375,79	386,99
1.100	11,20	311,15	322,35	644,24	655,44
1.600	11,20	469,30	480,50	1.010,74	1.021,94
2.200	11,20	659,08	670,28	1.450,54	1.461,74
3.000	11,20	912,12	923,32	2.036,94	2.048,14



**Entre Ríos**

**Empresa:** Energía de Entre Ríos S.A. (ENERSA).

**Propiedad:** Provincial.

**Web:** www.enersa.com.ar

**Ente Regulador:** Ente Provincial Regulador de la Energía (EPRE).

**Observaciones:** El cuadro tarifario es único en toda la provincia.

**Cuadro tarifario: Diciembre 2013.**

Consumo mensual	Cargo fijo \$/mes	Cargo variable \$/kwh							
		c/ subsidio				s/ subsidio			
		<100 kwh/mes	Sig. 100 kwh/mes	Sig. 100 kwh/mes	> de 300 kwh/mes	<100 kwh/mes	Sig. 100 kwh/mes	Sig. 100 kwh/mes	> de 300 kwh/mes
Hasta 500 kw h/mes	9,19	0,2629	0,3621	0,6572	0,7046	0,5722	0,6715	0,9666	1,0139
De 501 a 700 kw h/mes	9,19	0,2999	0,3991	0,6943	0,7416	0,5722	0,6715	0,9666	1,0139
De 701 a 1.400 kw h/mes	9,19	0,3356	0,4349	0,7300	0,7773	0,5722	0,6715	0,9666	1,0139
más de 1.400 kw h/mes	9,19	0,4097	0,5089	0,8040	0,8514	0,5722	0,6715	0,9666	1,0139

**Gasto bimestral en pesos para distintos niveles de consumo**

Consumo Kwh/Bim	CF	c/subsidio		s/subsidio	
		CV	CF + CV	CV	CF + CV
160	18,38	42,06	60,44	91,55	109,93
200	18,38	52,58	70,96	114,44	132,82
350	18,38	106,90	125,28	215,17	233,55
500	18,38	190,72	209,10	345,40	363,78
650	18,38	291,67	310,05	492,76	511,14
1.100	18,38	649,46	667,8	949,01	967,39
1.600	18,38	1.077,40	1.095,78	1.455,96	1.474,34
2.200	18,38	1.543,78	1.562,16	2.064,30	2.082,68
3.000	18,38	2.387,88	2.406,26	2.875,42	2.893,80



**Mendoza**

**Empresa:** Energía Mendocina S.A. (EDEM SA).

**Propiedad:** Mixta (51% propiedad privada, 39% del gobierno de Mendoza y 10% programa de propiedad participativa).

**Web:** www.edemsa.com

**Ente Regulador:** Ente Provincial Regulador Eléctrico de Mendoza.

**Observaciones:** Según nos informó el EPRE, el cuadro tarifario es único en toda la provincia.

**Cuadro tarifario: Diciembre 2013.**

Consumo Bimestral	Cargo fijo \$/bim	Cargo variable en \$/Kwh		
		c /subsidio	s /subsidio	subsidio
Hasta 299 kw h/bim	3,879	0,1138	0,4453	-0,3315
De 300 a 599 kw h/bim	7,796	0,1789	0,5103	-0,3314
De 600 a 1,000 kw h/bim	49,494	0,1812	0,5125	-0,3313
De 1,000 a 1,400 kw h/bim	49,494	0,2176	0,5125	-0,2949
De 1,400 a 2,800 kw h/bim	49,494	0,2527	0,5125	-0,2598
Más de 2,800 kw h/bim	49,494	0,3255	0,5125	-0,1870

**Gasto bimestral en pesos para distintos niveles de consumo**

Consumo Kw h/Bim	CF	c/ subsidio		s/ subsidio	
		CV	CF + CV	CV	CF + CV
160	3,88	18,21	22,09	71,25	75,13
200	3,88	22,76	26,64	89,06	92,94
350	7,80	62,62	70,41	178,61	186,40
500	7,80	89,45	97,25	255,15	262,95
650	49,49	117,78	167,27	333,13	382,62
1.100	49,49	239,36	288,85	563,75	613,24
1.600	49,49	404,32	453,81	820,00	869,49
2.200	49,49	555,94	605,43	1.127,50	1.176,99
3.000	49,49	976,50	1.025,99	1.537,50	1.586,99



**Ciudad autónoma de Buenos Aires**

**Empresa:** Empresa Distribuidora Sur S.A.(EDESUR).

**Propiedad:** Privada.

**Web:** www.edesur.com.ar

**Ente Regulador:** Ente Nacional Regulador de la Electricidad (ENRE).

**Cuadro tarifario: Vigente.**

Consumo bimestre	Cargo fijo con subsidio \$/bim	Cargo fijo sin subsidio \$/bim	Monto Fideicomiso \$/bim	Cargo variable \$/kwh	
				c/ subsidio	s/ subsidio
Hasta 300 kw h/bim	4,44	4,44	4,00	0,082	0,4070
De 301 a 650 kw h/bim	16,20	15,67	10,00	0,043	0,3640
De 651 a 800 kw h/bim	18,83	18,00	17,00	0,046	0,3650
De 801 a 900 kw h/bim	20,11	19,13	22,00	0,048	0,3660
De 901 a 1,000 kw h/bim	20,35	19,34	28,00	0,048	0,3660
De 1,001 a 1,200 kw h/bim	25,48	23,62	50,00	0,101	0,3710
De 1,201 a 1,400 kw h/bim	27,51	25,33	75,00	0,105	0,3720
De 1,401 a 2,800 kw h/bim	27,51	25,33	80,00	0,149	0,3720
Más de 2.800	27,51	25,33	150,00	0,241	0,3720

**Gasto bimestral en pesos para distintos niveles de consumo**

Consumo Kwh/Bim	Cargo Fijo c/ subsidio	Cargo Fijo s/ subsidio	Cargo Fideicomiso	c/ subsidio		s/ subsidio	
				CV	CF + CV	CV	CF + CV
160	4,44	4,44	4,00	13,12	21,56	65,1	73,6
200	4,44	4,44	4,00	16,40	24,84	81,4	89,8
350	16,20	15,67	10,00	15,05	41,25	127,4	153,1
500	16,20	15,67	10,00	21,50	47,70	182,0	207,7
650	16,20	15,67	10,00	27,95	54,15	236,6	262,3
1.100	25,48	23,62	50,00	111,10	186,58	408,1	481,7
1.600	27,51	25,33	80,00	238,40	345,91	595,2	700,5
2.200	27,51	25,33	80,00	327,80	435,31	818,4	923,7
3.000	27,51	25,33	150,00	723,00	900,51	1.116,0	1.291,3



**Salta**

**Empresa:** Empresa Distribuidora de Electricidad de Salta S.A (EDE SA).

**Propiedad:** Privada.

**Web:** www.edesaenergia.com.ar

**Ente Regulador:** Ente Regulador de Servicios Públicos (ENRESP).

**Observaciones:** El Ente nos informó que existe un único cuadro tarifario en toda la provincia.

**Cuadro tarifario: Diciembre 2013.**

Valores mensuales	Cargo fijo \$/mes	Cargo variable en \$/kwh	
		c/subsidio	s/subsidio
Hasta 192 kw h/mes	11,10	0,2875	0,6318
Desde 192 a 500 kw h/mes	23,14	0,2875	0,6002
Desde 500 a 700 kw h/mes	28,19	0,2518	0,6230
Desde 700 a 1.400 kw h/mes	50,34	0,2175	0,6136
Más de 1.400 kw h/mes	94,13	0,1466	0,6498

**Gasto bimestral en pesos para distintos niveles de consumo**

Consumo Kw h/Bim	CF	c/subsidio		s/subsidio	
		CV	CF + CV	CV	CF + CV
160	22,20	46,00	68,20	101,09	123,29
200	22,20	57,50	79,70	126,36	148,56
350	22,20	100,63	122,83	221,13	243,33
500	46,28	143,75	190,03	300,10	346,38
650	46,28	186,88	233,16	390,13	436,41
1.100	56,38	276,98	333,36	685,30	741,68
1.600	100,68	348,00	448,68	981,76	1.082,44
2.200	100,68	478,50	579,18	1.349,92	1.450,60
3.000	188,26	439,80	628,06	1.949,40	2.137,66



Catamarca

**Empresa:** EDECAT

**Propiedad:** Provincial

**Ente Regulador:** Ente Regulador de Servicios Públicos y Otras Concesiones (En.Re.)

**Cuadro tarifario: Vigente<sup>8</sup>.**

Valores Bimestrales	Cargo Fijo	Cargo variable en \$/kwh	
		c/ subsidio	s/ subsidio
Hasta 1.000 kw h/bim	15,1800	0,1923	0,4889
Desde 1.001 a 1.400 kw h/bim	13,5600	0,2330	0,4712
desde 1.401 a 2.800 kw h/bim	13,5600	0,2864	0,4712
Más de 2.800 kw h/bim	13,5600	0,3966	0,4712

**Gasto bimestral en pesos para distintos niveles de consumo**

Consumo Kwh/Bim	CF	c/ subsidio		s/ subsidio	
		CV	CF + CV	CV	CF + CV
160	15,18	30,77	45,95	78,22	93,40
200	15,18	38,46	53,64	97,78	112,96
350	15,18	67,31	82,49	171,12	186,30
500	15,18	96,15	111,33	244,45	259,63
650	15,18	125,00	140,18	317,79	332,97
1.100	13,56	256,30	269,86	518,32	531,88
1.600	13,56	458,24	471,80	753,92	767,48
2.200	13,56	630,08	643,64	1.036,64	1.050,20
3.000	13,56	1.189,80	1.203,36	1.413,60	1.427,16

<sup>8</sup> Último cuadro aprobado por el ENRE con fecha de octubre de 2013.





**Chubut**

**Empresa:** Cooperativa de Servicios Públicos y Vivienda de Rawson Ltda.

**Cuadro tarifario: enero 2014.**

**En diciembre estaba vigente otro cuadro tarifario.**

Consumo mensual	Cargo cada 100 kWh	Cargo variable en \$/kwh				
		Energía c /subsidio	VAD	FODE	Subsidio	Energía s/ subsidio
De 0 a 100 kw h	0,26	0,38353	0,11387	0,035	0,34074	0,8731
De 101 a 180 KWh	0,26	0,38353	0,11387	0,035	0,34074	0,8731
De 181 a 250 KWh	0,26	0,38353	0,11387	0,035	0,34074	0,8731
De 251 a 299 KWh	0,26	0,38353	0,11387	0,035	0,34074	0,8731
De 300 a 500 KWh	0,26	0,38353	0,11387	0,035	0,34074	0,8731
De 501 a 700 KWh	0,26	0,38353	0,11387	0,035	0,30538	0,8378
De 701 a 1,400 KWh	0,26	0,38353	0,11387	0,035	0,27116	0,8036
más de 1.400 KWh	0,26	0,38353	0,11387	0,035	0,2005	0,7329

**Gasto bimestral en pesos para distintos niveles de consumo**

Consumo Kwh/Bim	CF	c/ subsidio		s/ subsidio	
		CV	CF + CV	CV	CF + CV
160	0,42	85,18	85,60	139,70	140,12
200	0,52	106,48	107,00	174,63	175,15
350	0,91	186,34	187,25	305,60	306,51
500	1,30	266,20	267,50	436,57	437,87
650	1,69	346,06	347,75	544,56	546,25
1.100	2,86	585,64	588,50	883,92	886,78
1.600	4,16	851,84	856,00	1.172,64	1.176,80
2.200	5,72	1.171,28	1.177,00	1.612,38	1.618,10
3.000	7,80	1.597,20	1.605,00	2.198,70	2.206,50



**Neuquén**

**Empresa:** Ente Provincial de Energía de Neuquén (EPEN)

**Propiedad:** Provincial

**Web:** www.epen.gov.ar

**Observaciones:** El cuadro tarifario no es único en la provincia.

**Cuadro tarifario: Vigente<sup>9</sup>.**

Consumo mensual	Cargo fijo mensual \$/mes	Cargo variable en \$/kwh		
		s/ subsidio	subsidio	c/ subsidio
De 0 a 50 kw h/mes	8,00	0,965	-0,303	0,662
De 51 a 100 KWh/mes	16,63	0,792	-0,303	0,489
De 101 a 250 Kw h/mes	28,21	0,677	-0,304	0,373
De 251 a 500 kw h/mes	62,15	0,5410	-0,304	0,237
De 501 a 700 kw h/mes	62,15	0,5410	-0,272	0,269
De 701 a 1,400 kw h/mes	62,15	0,5410	-0,241	0,300
Más de 1.400 kw h/mes	62,15	0,5410	-0,177	0,364

**Gasto bimestral en pesos para distintos niveles de consumo**

Consumo Kwh/Bim	CF	c/ subsidio		s/ subsidio	
		CV	CF + CV	CV	CF + CV
160	33,26	78,24	111,50	126,72	159,98
200	33,26	97,80	131,06	158,40	191,66
350	56,42	130,55	186,97	236,95	293,37
500	56,42	186,50	242,92	338,50	394,92
650	124,30	154,05	278,35	351,65	475,95
1.100	124,30	295,90	420,20	595,10	719,40
1.600	124,30	480,00	604,30	865,60	989,90
2.200	124,30	660,00	784,30	1.190,20	1.314,50
3.000	124,30	1.092,00	1.216,30	1.623,00	1.747,30

<sup>9</sup> Último cuadro aprobado por EPEN con fecha de octubre de 2013.



**Río Negro**

**Empresa:** Empresa de Energía de Río Negro S.A. (EDER SA).

**Propiedad:** Privada.

**Web:** www.edersa.com.ar

**Ente Regulador:** Ente Provincial de Energía del Neuquén.

**Observaciones:** Según nos informó el ENTE no existe un único cuadro tarifario en toda la provincia.

**Cuadro tarifario: Diciembre 2013.**

Consumo Bimestral	Cargo fijo \$/bim	Cargo variable en \$/kwh	
		c/ subsidio	s/ subsidio
De 0 a 300 kw h/bim	25,08	0,189	0,494
De 301 a 1,000 KWh/bim	36,91	0,218	0,526
De 1,001 a 1,400 Kw h/bim	37,99	0,249	0,524
De 1,401 a 2,800 kw h/bim	37,99	0,281	0,524
Más de 2,800 kw h/bim	37,99	0,352	0,529

**Gasto bimestral en pesos para distintos niveles de consumo**

Consumo Kwh/Bim	CF	c/subsidio		s/subsidio	
		CV	CF + CV	CV	CF + CV
160	25,08	30,24	55,32	79,04	104,12
200	25,08	37,80	62,88	98,80	123,88
350	36,91	76,30	113,21	184,10	221,01
500	36,91	109,00	145,91	263,00	299,91
650	36,91	141,70	178,61	341,90	378,81
1.100	37,99	273,90	311,89	576,40	614,39
1.600	37,99	449,60	487,59	838,40	876,39
2.200	37,99	618,20	656,19	1.152,80	1.190,79
3.000	37,99	1.056,00	1.093,99	1.587,00	1.624,99



**Santiago del Estero**

**Empresa:** Empresa Distribuidora de Electricidad de Santiago del Estero S.A. (EDESE SA).

**Propiedad:** Privada.

**Web:** www.edese.com.ar

**Ente Regulador:** Ente Regulador de Energía Eléctrica de Santiago del Estero.

**Cuadro tarifario: Diciembre 2013.**

Consumo bimestral	Cargo fijo \$/bim	Cargo variable en \$/kwh	
		c/ subsidio	s/ subsidio
De 0 a 300 kw h/bim	2,950	0,181	0,508
De 301 a 650 KWh/bim	13,660	0,146	0,472
De 651 a 800 Kw h/bim	22,731	0,159	0,517
De 801 a 900 kw h/bim	24,035	0,166	0,539
De 901 a 1000 kw h/bim	26,156	0,172	0,557
De 1001 a 1200 kw h/bim	27,867	0,215	0,582
De 1201 a 1400 kw h/bim	30,216	0,223	0,606
De 1400 a 2800 kw h/bim	30,216	0,260	0,606
Más de 2800 kw h/bim	30,216	0,338	0,603

**Gasto bimestral en pesos para distintos niveles de consumo**

Consumo Kw h/Bim	CF	C/ subsidio		S/ subsidio	
		CV	CF + CV	CV	CF + CV
160	2,95	29,01	31,96	81,26	84,21
200	2,95	36,27	39,22	101,58	104,53
350	13,66	50,97	64,63	165,31	178,97
500	13,66	72,81	86,47	236,15	249,81
650	13,66	94,66	108,32	307,00	320,66
1.100	27,87	236,65	264,52	640,22	668,09
1.600	30,22	416,10	446,32	969,80	1.000,01
2.200	30,22	572,14	602,36	1.333,47	1.363,69
3.000	30,22	1.013,16	1.043,38	1.808,23	1.838,45



**Tucumán**

**Empresa:** Empresa de Distribución Eléctrica de Tucumán.

**Propiedad:** Privada.

**Web:** www.edetsa.com

**Ente Regulador:** Ente Provincial Regulador de Energía de Tucumán (EPRET).

**Cuadro tarifario: Vigente.<sup>10</sup>**

Consumo bimestral	Cargo fijo \$/bim	Cargo variable en \$/kw h	
		c/ subsidio	s/subsidio
De 0 a 200 kw h/bim	9,30	0,1637	0,4935
De 201 a 300 KWh/bim	14,68	0,1658	0,4956
De 301 a 600 Kw h/bim	15,42	0,2556	0,5820
De 601 a 900 Kw h/bim	17,13	0,2630	0,5894
De 900 a 1,500 Kw h/bim	18,84	0,2960	0,6150
De 1,501 a 3,000 kw h/bim	18,84	0,3195	0,6150
Mayor a 3,000 kw h/bim	18,84	0,3529	0,6150

**Gasto bimestral en pesos para distintos niveles de consumo**

Consumo Kwh/Bim	Cargo fijo \$/bim	c/subsidio		s/subsidio	
		CV	CF + CV	CV	CF + CV
160	9,3	26,2	35,5	79,0	88,3
200	9,3	32,7	42,0	98,7	108,0
350	15,4	89,5	104,9	203,7	219,1
500	15,4	127,8	143,2	291,0	306,4
650	17,1	171,0	188,1	383,1	400,2
1.100	18,8	325,6	344,4	676,5	695,3
1.600	18,8	511,2	530,0	984,0	1.002,8
2.200	18,8	702,9	721,7	1.353,0	1.371,8
3.000	18,8	958,5	977,3	1.845,0	1.863,8

<sup>10</sup> Último cuadro aprobado por EPRET con fecha a partir de julio de 2013. Según informaron en la distribuidora y en el ente continúa vigente el mismo cuadro.



**Buenos Aires**

**Empresa:** Empresa Distribuidora de Energía Norte S.A. (EDEN S.A.)

**Propiedad:** Privada.

**Web:** www.edensa.com.ar

**Ente Regulador:** Organismo de Control de Energía Eléctrica de la Provincia de Buenos Aires (OCEBA).

**Cuadro tarifario: Vigente<sup>11</sup>.**

Consumo mes	Cargo fijo \$/mes	Cargo fideicomiso \$/mes	Cargo variable en \$/kwh	
			c/ subsidio	s/ subsidio
Hasta 100 kw h/mes	5,37	5,00	0,2247	0,5419
De 101 a 200 kw h/mes	5,37	10,00	0,2676	0,5848
De 201 a 400 kw h/mes	5,37	15,00	0,3077	0,6249
De 401 a 500 kw h/mes	5,37	20,00	0,351	0,6682
De 501 a 700 kw h/mes	5,37	35,00	0,4148	0,6982
De 701 a 1,400 kw h/mes	5,37	60,00	0,4894	0,7402
Más de 1,400 kw h/mes	5,37	75,00	0,6163	0,7996

**Gasto bimestral en pesos para distintos niveles de consumo**

Consumo Kw h/Bim	CF	Cargo fideicomiso	c/ subsidio		c/ subsidio	
			CV	CF + CV	CV	CF + CV
160	10,7	10,0	36,0	56,7	86,7	107,4
200	10,7	10,0	44,9	65,7	108,4	129,1
350	10,7	20,0	93,7	124,4	204,7	235,4
500	10,7	30,0	153,9	194,6	312,5	353,2
650	10,7	30,0	200,0	240,7	406,2	446,9
1.100	10,7	70,0	456,3	537,0	768,0	848,8
1.600	10,7	120,0	783,0	913,8	1.184,3	1.315,1
2.200	10,7	120,0	1.076,7	1.207,4	1.628,4	1.759,2
3.000	10,7	150,0	1.848,9	2.009,6	2.398,8	2.559,5

<sup>11</sup> Último cuadro aprobado por el EDEN con fecha de octubre 2013.



**Buenos Aires**

**Empresa:** Empresa Distribuidora de Energía Sur S.A. (EDES SA)

**Propiedad:** Privada.

**Web:** www.infoedes.com

**Ente Regulador:** Organismo de Control de Energía Eléctrica de la Provincia de Buenos Aires (OCEBA).

**Cuadro tarifario: Vigente<sup>12</sup>.**

Consumo mes	Cargo fijo \$/mes	Cargo fideicomiso \$/mes	Cargo variable en \$/kwh	
			c/ subsidio	s/ subsidio
Hasta 100 kw h/mes	5,37	5,00	0,2148	0,5295
De 101 a 200 kw h/mes	5,37	10,00	0,2562	0,5709
De 201 a 400 kw h/mes	5,37	15,00	0,3009	0,6156
De 401 a 500 kw h/mes	5,37	20,00	0,3324	0,6471
De 501 a 700 kw h/mes	5,37	35,00	0,4037	0,6849
De 701 a 1,400 kw h/mes	5,37	60,00	0,4784	0,7273
Más de 1,400 kw h/mes	5,37	75,00	0,6051	0,7870

**Gasto bimestral en pesos para distintos niveles de consumo**

Consumo Kw h/Bim	CF	Cargo fideicomiso	c/ subsidio		s/ subsidio	
			CV	CF + CV	CV	CF + CV
160	10,74	10,00	34,37	55,11	84,72	105,46
200	10,74	10,00	42,96	63,70	105,90	126,64
350	10,74	20,00	89,67	120,41	199,82	230,56
500	10,74	30,00	150,45	191,19	307,80	348,54
650	10,74	30,00	195,59	236,33	400,14	440,88
1.100	10,74	70,00	444,07	524,81	753,39	834,13
1.600	10,74	120,00	765,44	896,18	1.163,68	1.294,42
2.200	10,74	120,00	1.052,48	1.183,22	1.600,06	1.730,80
3.000	10,74	150,00	1.815,30	1.976,04	2.361,00	2.521,74

<sup>12</sup> Último cuadro aprobado por el EDES con fecha de octubre 2013.



**Buenos Aires**

**Empresa:** Empresa Distribuidora de Energía Atlántica S.A. (EDEA SA)

**Propiedad:** Privada.

**Web:** www.edeaweb.com.ar

**Ente Regulador:** Organismo de Control de Energía Eléctrica de la Provincia de Buenos Aires (OCEBA).

**Cuadro tarifario: Vigente<sup>13</sup>.**

Consumo mes	Cargo fijo \$/mes	Cargo fideicomiso \$/mes	Cargo variable en \$/kwh	
			c/ subsidio	s/ subsidio
Hasta 100 kw h/mes	5,37	5,00	0,2090	0,5347
De 101 a 200 kw h/mes	5,37	10,00	0,2503	0,5760
De 201 a 400 kw h/mes	5,37	15,00	0,2886	0,6143
De 401 a 500 kw h/mes	5,37	20,00	0,3194	0,6451
De 501 a 700 kw h/mes	5,37	35,00	0,3905	0,6823
De 701 a 1,400 kw h/mes	5,37	60,00	0,4622	0,7214
Más de 1,400 kw h/mes	5,37	75,00	0,5952	0,7867

**Gasto bimestral en pesos para distintos niveles de consumo**

Consumo Kw h/Bim	CF	Cargo fideicomiso	c/ subsidio		s/ subsidio	
			CV	CF + CV	CV	CF + CV
160	10,74	10,00	33,44	54,18	85,55	106,29
200	10,74	10,00	41,80	62,54	106,94	127,68
350	10,74	20,00	87,61	118,35	201,60	232,34
500	10,74	30,00	144,30	185,04	307,15	347,89
650	10,74	30,00	187,59	228,33	399,30	440,04
1.100	10,74	70,00	429,55	510,29	750,53	831,27
1.600	10,74	120,00	739,52	870,26	1.154,24	1.284,98
2.200	10,74	120,00	1.016,84	1.147,58	1.587,08	1.717,82
3.000	10,74	150,00	1.785,60	1.946,34	2.360,10	2.520,84

<sup>13</sup> Último cuadro aprobado por el EDEA con fecha de octubre 2013.





**Formosa**

**Empresa:** Recursos y Energía de Formosa SA (REFSA).

**Propiedad:** Provincial.

**Web:** [www.erosp.gov.ar](http://www.erosp.gov.ar)

**Cuadro tarifario: Enero 2013**  
**Último cuadro publicado por EROSP.**

Consumo bimestral	Cargo fijo \$/bim	Cargo variable en \$/kwh	
		c/ subsidio	s/ subsidio
De 0 a 300 kw h/bim	13,54	0,21	0,60
De 300 a 600 KWh/bim	14,82	0,21	0,60
De 600 a 1,000 Kw h/bim	20,30	0,20	0,59
De 1,000 a 1,400 kw h/bim	27,07	0,23	0,57
De 1,400 a 2,800 kw h/bim	40,60	0,26	0,56
Más de 2,800 kw h/bim	47,37	0,33	0,54

**Gasto bimestral en pesos para distintos niveles de consumo**

Consumo Kwh/Bim	CF	c/ subsidio		s/ subsidio	
		CV	CF + CV	CV	CF + CV
160	13,54	34,30	47,84	96,74	110,28
200	13,54	42,88	56,42	120,92	134,46
350	14,82	74,66	89,48	211,19	226,01
500	14,82	106,65	121,47	301,70	316,52
650	20,30	132,99	153,29	386,49	406,79
1.100	27,07	254,43	281,50	631,95	659,02
1.600	40,60	420,32	460,92	896,96	937,56
2.200	40,60	577,94	618,54	1.233,32	1.273,92
3.000	47,37	1.004,70	1.052,07	1.617,90	1.665,27



Tierra del Fuego

Empresa: Dirección Provincial de Energía.

Web: [www.dpe.com.ar](http://www.dpe.com.ar)

**Cuadro tarifario: Diciembre 2013.**

Consumo mensual	Cargo fijo \$/mes	Cargo variable en \$/kwh	Fondo Transitorio de Ajuste Tarifario
		c/ subsidio	
Primeros 150 kw h/mes	40,18	0,7381	0,85
Siguientes 150 kw h/mes	40,18	0,7246	0,85
Excedentes 300 kw h/mes	40,18	0,7703	0,85

**Gasto bimestral en pesos para distintos niveles de consumo**

Consumo Kwh/Bim	CF	c/ subsidio	
		CV	CF + CV
160	80,36	118,10	168,69
200	80,36	147,62	193,78
350	80,36	253,61	283,87
500	80,36	362,30	376,26
650	80,36	500,70	493,90
1.100	80,36	847,33	788,54
1.600	80,36	1.232,48	1.115,91
2.200	80,36	1.694,66	1.508,77
3.000	80,36	2.310,90	2.032,57



Santa Cruz

Empresa: Servicios Públicos Sociedad del Estado

Web: [www.spse.com.ar](http://www.spse.com.ar)

**Cuadro tarifario: Enero 2012<sup>14</sup>**

Último cuadro publicado en la Secretaría de Energía.

Consumo mensual	Cargo fijo \$/mes	Cargo variable en \$/kw h
		c/ subsidio
Hasta 100 kw h	8,956	0,166
De 100 a 200 kw h	13,07	0,321
De 200 a 350 kw h	14,05	0,341
Excedentes de 351 kw h	15,03	0,361

**Gasto bimestral en pesos para distintos niveles de consumo**

Consumo Kw h/Bim	CF	c/ subsidio	
		CV	CF + CV
160	17,91	26,56	44,47
200	17,91	33,20	51,11
350	26,14	112,35	138,49
500	28,11	170,50	198,61
650	28,11	221,65	249,76
1.100	30,07	397,10	427,17
1.600	30,07	577,60	607,67
2.200	30,07	794,20	824,27
3.000	30,07	1.083,00	1.113,07

<sup>14</sup> Último cuadro tarifario publicado por la SE con fecha de enero 2012.



La Pampa

Empresa: Administración Provincial de Energía.

Web: No posee.

**Cuadro tarifario: Vigente<sup>15</sup>**

Consumo mensual	Cargo fijo mensual \$/mes	VAD Primeros 60kwh \$/kwh	VAD Siguietes 60 kwh \$/kwh	VAD Siguietes 100 kwh \$/kwh	VAD Excedente de 220 kwh \$/kwh	Cargo para inversiones	c/ subsidio	s/ subsidio
							Costo compra de energía	Costo compra de energía
De 0 a 60 kw h/mes	10,6070	0,0651				0,0867	0,0904	0,3696
De 61 a 500 KWh/mes	10,6070	0,0777	0,1643	0,2756	0,4692	0,0867	0,1304	0,3696
De 501 a 700 Kw h/mes	12,5053	0,0695	0,1713	0,3029	0,5312	0,1681	0,1676	0,3734
De 701 a 1,400 kw h/mes	13,6010	0,0521	0,1623	0,3055	0,5541	0,1931	0,1977	0,3748
Más de 1.400 kw h/mes	16,9839	0,0342	0,1721	0,3508	0,6608	0,2487	0,2659	0,3778

**Gasto bimestral en pesos para distintos niveles de consumo**

Consumo Kwh/Bim	CF	c/ subsidio		s/ subsidio	
		CV	CF + CV	CV	CF + CV
160	21,214	50,6	71,8	88,9	110,1
200	21,214	65,9	87,1	113,7	134,9
350	21,214	135,3	156,6	219,1	240,3
500	21,214	220,9	242,1	340,5	361,7
650	21,214	323,8	345,0	479,3	500,5
1.100	25,011	809,3	834,3	1.035,7	1.060,7
1.600	27,202	1.354,9	1.382,1	1.638,2	1.665,4
2.200	27,202	1.921,8	1.949,0	2.311,4	2.338,6
3.000	33,968	3.330,4	3.364,3	3.666,1	3.700,0

<sup>15</sup> Último cuadro tarifario aprobado por el APE con fecha de octubre de 2013.